

Web2Print und Database Publishing

Sepia Alterra®

- ➔ Product Information Management
- ➔ Classification Mangement
- ➔ Workflow Management
- ➔ Translation Memory
- ➔ **Web2Print - Database Publishing**
- ➔ Technical Documentation



Sepia Alterra®

Webbasiertes Database Publishing mit Alterra

Webbasierte Druckvorlagen in Top-Qualität

Sepia Web2Print erstellt auf einem Serversystem automatisch druckfertige PDFs oder Indesign Dokumente.



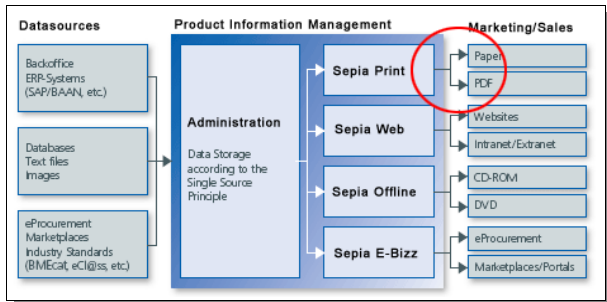
Sie hinterlegen Server seitig Layoutvorlagen. Auf Basis dieser Vorlagen in Verbindung mit Ihren Produktdaten generiert das System automatisch PDF-Dateien oder Indesign Dokumente.

Diese Methode eignet sich hervorragend zur automatischen Erstellung anspruchsvoll gestalteter technischer Datenblätter oder auch strukturierter Hochglanz-Produktbroschüren.

Mit Sepia Web2Print können Sie:

- Layoutvorlagen erstellen und auf einem Sepia Alterra PIM Server hinterlegen.
- Vorlagen mit den Attributen Ihrer Produkte verbinden.
- automatisch druckfertige PDF-Dateien erzeugen - auch on the fly.
- bis zu 99% Zeitersparnis bei der Erstellung von Produktdatenblättern erzielen.

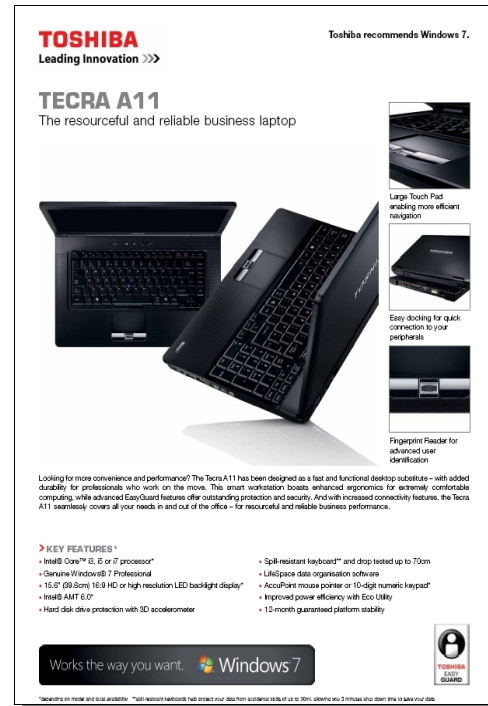
Sepia Web2Print arbeitet voll integriert als Modul mit Sepia Alterra PIM zusammen. Die Basisfunktionen von Alterra werden um Web2Print Funktionalitäten erweitert.



Schematische Darstellung: Wo setzt Web-to-Print an

Das Ergebnis dieses Prozesses ist ein druckfertiges hochqualitatives PDF Dokument.

Durch die automatische Generierung dieses Dokuments ist es z.B. per Digitaldruck möglich, kleine Auflagen mit maximaler Personalisierung zu drucken.



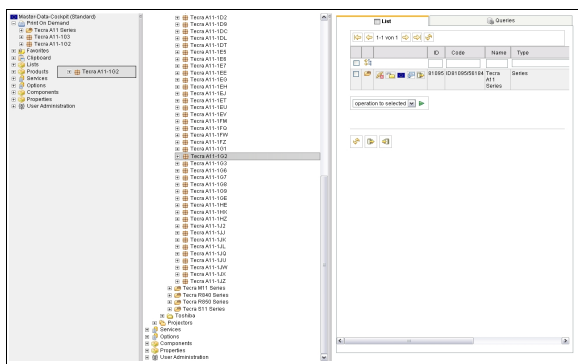
Das Ergebnis: Printbroschüre in High-End Qualität

Web2Print und Workflows

Sepia "Web2Print" wird als Modul in Alterra PIM installiert - meist zusammen mit einem ebenfalls erhältlichen Workflow-Modul. Der Prozess einer Dokumenten-Erstellung sieht in der Kombination Web2Print und Workflows folgendermaßen aus:

1. Template-Erstellung durch Grafiker in Adobe Indesign.
2. Platzieren der Templates in Alterra PIM.
3. Erfassen oder Import auszugebender Daten in Alterra PIM.
4. Durchlaufen eines benutzerdefinierten, automatischen Workflows über das Workflow Modul mit diesen Schritten:

- a) Erfassung der auszugebenden Daten.
- b) Selektion der auszugebenden Produkte



Auswahl der in einer Printbroschüre auszugebenden Modelle

- c) Zuweisen von Templates durch Benutzer (wenn nicht vorgegeben)
- d) Ausgabe Indesign Dokumente
- e) Korrekturläufe (Workflow gesteuert)
- f) Weiterleiten der Dokumente an Druckerei

Web2Print: die Vorteile auf einen Blick

- kosteneffiziente Erstellung von Dokumenten mit individualisierbaren Inhalten.
- Individuelle Gestaltungsmöglichkeiten im Rahmen des Corporate Design.
- Einfache Bedienung ohne Vorkenntnisse.
- Webbasiertes Arbeiten über Webbrowser.
- Druckverbündliche Vorschau.
- Erheblich verkürzte Produktionszeiten.
- Zeitnahe Produktion garantiert durch bedarfsgerechten Druck aus digitalen Quellen.

Ihr Kontakt zu Sepia:

Sepia Zentralvertrieb
 Mail: sales@sepia.de
 Telefon: +49 (0)211 51 41 9 75
 Web: <http://www.sepia.de>